

Заместитель министра - начальник управления  
использования, воспроизводства лесов, ведения  
государственного лесного реестра и инвестиций  
Министерства природных ресурсов  
и экологии Калужской области

Н.В. Кобозев

13.09.2021

Акт

обследования аварийных деревьев № 47

лесных насаждений ГКУ КО «Дзержинское лесничество»

Калужской области

Место проведения

Участковое лесничество	Урочище (дача)	Квартал (кварталы)	Выдел (выделы)
Кондровское	-	38	11

Кадастровый номер участка: сформированные земельные участки отсутствуют.

**ПЕРЕЧЕТНАЯ ВЕДОМОСТЬ АВАРИЙНЫХ ДЕРЕВЬЕВ**

№ дерева	Координаты	Порода	Высота, м	Диаметр, см	Запас, куб. м.	Структурные изъяны, характеризующие аварийные деревья	Мероприятие	Срок проведения мероприятия
1	2	3	4	5	6	7	8	9
1	54,7982516/35,9057902	С	-	44	1,82	Слом ствола под кроной прошлых лет (218), отработано > 3/4 окр. ств. под кроной (614), наличие гнили (832)	рубка аварийных деревьев	в течение года
2	54,798297/35,9049214	С	-	72	4,94	Отработано > 3/4 окр. ств. под кроной (614), наличие гнили (832)	рубка аварийных деревьев	в течение года
3	54,7983566/35,9048833	С	-	48	2,18	Отработано > 3/4 окр. ств. под кроной (614), наличие гнили (832)	рубка аварийных деревьев	в течение года
4	54,7984587/35,9046382	С	-	44	1,82	Отработано > 3/4 окр. ств. под кроной (614), наличие гнили (832)	рубка аварийных деревьев	в течение года
5	54,7984787/35,9046004	С	-	44	1,82	Отработано > 3/4 окр. ств. под кроной (614), наличие гнили (832)	рубка аварийных деревьев	в течение года
6	54,7984787/35,9046004	С	-	40	1,48	Отработано > 3/4 окр. ств. под кроной (614), наличие гнили (832)	рубка аварийных деревьев	в течение года
7	54,7985398/35,9046837	С	-	28	0,67	Отработано > 3/4 окр. ств. под кроной (614), наличие гнили (832)	рубка аварийных деревьев	в течение года
8	54,7985319/35,9047275	С	-	36	1,18	Отработано > 3/4 окр. ств. под кроной (614), наличие гнили (832)	рубка аварийных деревьев	в течение года

9	54,7985089/35,90458 98	C	-	36	1,18	Отработано > 3/4 окр. ств. под кроной (614), наличие гнили (832)	рубка аварийных деревьев	в течение года
10	54,7985524/35,90447 23	C	-	40	1,48	Отработано > 3/4 окр. ств. под кроной (614), наличие гнили (832)	рубка аварийных деревьев	в течение года
11	54,7985569/35,90442 53	C	-	24	0,47	Отработано > 3/4 окр. ств. под кроной (614), наличие гнили (832)	рубка аварийных деревьев	в течение года
12	54,7981285/35,90504 93	C	-	52	2,56	Отработано > 3/4 окр. ств. под кроной (614), наличие гнили (832)	рубка аварийных деревьев	в течение года
13	54,7981285/35,90504 93	C	-	36	1,18	Отработано > 3/4 окр. ств. под кроной (614), наличие гнили (832)	рубка аварийных деревьев	в течение года
14	54,7981285/35,90504 93	C	-	36	1,18	Отработано > 3/4 окр. ств. под кроной (614), наличие гнили (832)	рубка аварийных деревьев	в течение года
15	54,7975369/35,90646 88	C	-	16	0,17	Отработано > 3/4 окр. ств. под кроной (614), наличие гнили (832)	рубка аварийных деревьев	в течение года
16	54,7974266/35,90653 11	C	-	48	2,18	Отработано > 3/4 окр. ств. под кроной (614), наличие гнили (832)	рубка аварийных деревьев	в течение года
17	54,7971996/35,90693 7	C	-	28	0,67	Отработано > 3/4 окр. ств. под кроной (614), наличие гнили (832)	рубка аварийных деревьев	в течение года
18	54,7971689/35,90704 03	C	-	36	1,18	Отработано > 3/4 окр. ств. под кроной (614), наличие гнили (832)	рубка аварийных деревьев	в течение года
19	54,7991149/35,90438 14	C	-	48	2,18	Отработано > 3/4 окр. ств. под кроной (614), наличие гнили (832)	рубка аварийных деревьев	в течение года

20	54,7993729/35,90370 16	С	-	52	2,56	Отработано > 3/4 окр. ств. под кроной (614), наличие гнили (832)	рубка аварийных деревьев	в течение года
21	54,7994299/35,90367 7	С	-	32	0,91	Отработано > 3/4 окр. ств. под кроной (614), наличие гнили (832)	рубка аварийных деревьев	в течение года
22	54,7996208/35,90405 64	С	-	44	1,82	Отработано > 3/4 окр. ств. под кроной (614), наличие гнили (832)	рубка аварийных деревьев	в течение года
23	54,7996546/35,90418 78	Ив	23	24	0,47	Наличие гнили (832)	рубка аварийных деревьев	в течение года
24	54,7998414/35,90375 54	С	-	40	1,48	Отработано > 3/4 окр. ств. под кроной (614), наличие гнили (832)	рубка аварийных деревьев	в течение года
25	54,8002371/35,90361 46	С	-	36	1,18	Отработано > 3/4 окр. ств. под кроной (614), наличие гнили (832), наличие на стволе в области кроны раковых ран, язв, образований (<1/2 окр. ств.) (803)	рубка аварийных деревьев	в течение года
26	54,8003675/35,90354 83	С	-	44	1,82	Отработано > 3/4 окр. ств. под кроной (614), наличие гнили (832)	рубка аварийных деревьев	в течение года
27	54,800632/35,903408 8	С	-	48	2,18	Отработано > 3/4 окр. ств. под кроной (614), наличие гнили (832)	рубка аварийных деревьев	в течение года
28	54,8005812/35,90383 72	С	-	40	1,48	Отработано > 3/4 окр. ств. под кроной (614), наличие гнили (832)	рубка аварийных деревьев	в течение года
29	54,8005368/35,90395 24	С	-	52	2,56	Отработано > 3/4 окр. ств. под кроной (614), наличие гнили (832)	рубка аварийных деревьев	в течение года

30	54,8003809/35,90393 56	Е	-	56	3,64	Отработано > 3/4 окр. ств. под кроной (614), наличие гнили (832)	рубка аварийных деревьев	в течение года
31	54,8002355/35,90403 23	Е	-	16	0,18	Отработано > 3/4 окр. ств. под кроной (614), наличие гнили (832), наличие на стволе в области кроны раковых ран, язв, образований (<1/2 окр. ств.) (803)	рубка аварийных деревьев	в течение года
32	54,7999052/35,90406 66	Е	-	52	3,09	Отработано > 3/4 окр. ств. под кроной (614), наличие гнили (832)	рубка аварийных деревьев	в течение года
33	54,7998907/35,90468 77	Е	-	40	1,72	Отработано > 3/4 окр. ств. под кроной (614), наличие гнили (832)	рубка аварийных деревьев	в течение года
34	54,7998907/35,90468 77	Е	-	48	2,6	Отработано > 3/4 окр. ств. под кроной (614), наличие гнили (832)	рубка аварийных деревьев	в течение года
35	54,7998436/35,90487 11	С	-	52	2,56	Отработано > 3/4 окр. ств. под кроной (614), наличие гнили (832)	рубка аварийных деревьев	в течение года
36	54,7996334/35,90475 53	Е	-	60	4,22	Отработано > 3/4 окр. ств. под кроной (614), наличие гнили (832)	рубка аварийных деревьев	в течение года
37	54,7997878/35,90443 86	Е	-	56	3,64	Отработано > 3/4 окр. ств. под кроной (614), наличие гнили (832)	рубка аварийных деревьев	в течение года
38	54,7996434/35,90433 11	С	-	48	2,18	Отработано > 3/4 окр. ств. под кроной (614), наличие гнили (832)	рубка аварийных деревьев	в течение года

39	54,7994493/35,90485 37	С	-	40	1,48	Отработано > 3/4 окр. ств. под кроной (614), наличие гнили (832)	рубка аварийных деревьев	в течение года
40	54,7993655/35,90498 63	С	-	60	3,43	Отработано > 3/4 окр. ств. под кроной (614), наличие гнили (832)	рубка аварийных деревьев	в течение года
41	54,7989649/35,90483 74	Ив	-	24	0,47	Отработано > 3/4 окр. ств. под кроной (614), наличие гнили (832)	рубка аварийных деревьев	в течение года
42	54,7989649/35,90483 74	С	31	56	2,98	Опасный наклон ствола дерева (наклон ствола, угрожающий жизни и здоровью граждан, причинением ущерба имуществу) (144)	рубка аварийных деревьев	в течение года
43	54,7992751/35,90544 65	С	-	48	2,18	Отработано > 3/4 окр. ств. под кроной (614), наличие гнили (832)	рубка аварийных деревьев	в течение года
44	54,7982195/35,90561 03	С	31	52	2,56	Наличие гнили (832)	рубка аварийных деревьев	в течение года

Исполнитель работ по проведению лесопатологического обследования:

Бубнов А.В.



Дата составления документа: 30.08.2021 г. Телефон: 8(4842)56-22-57.

ФОТОМАТЕРИАЛ

Дерево № 1



Дерево № 2



Дерево № 3



Дерево № 4



Дерево № 5



Дерево № 6



Дерево № 7

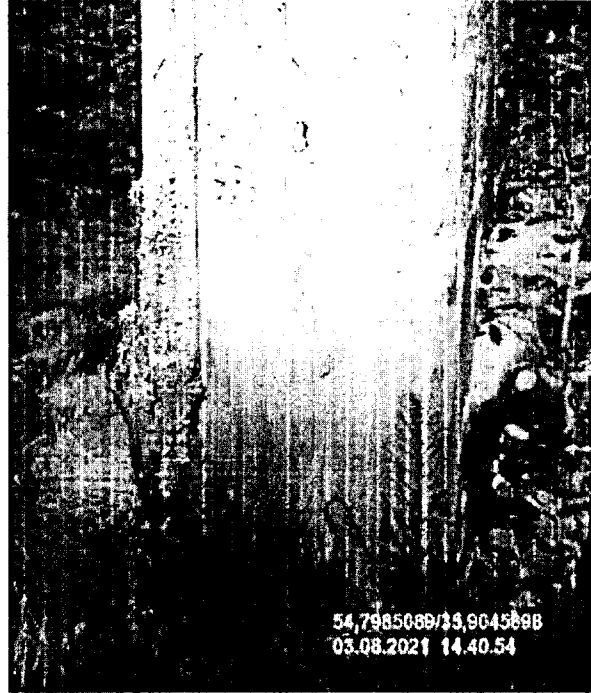




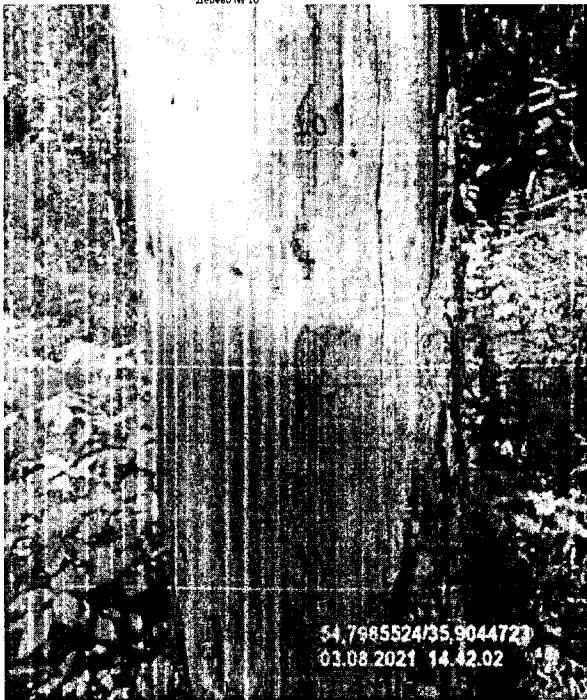
Дерево № 8



Дерево № 9



Дерево № 10



Дерево № 11



Дерево № 12



Дерево № 13



Дерево № 13



Дерево № 14



Arcezo Nº 15



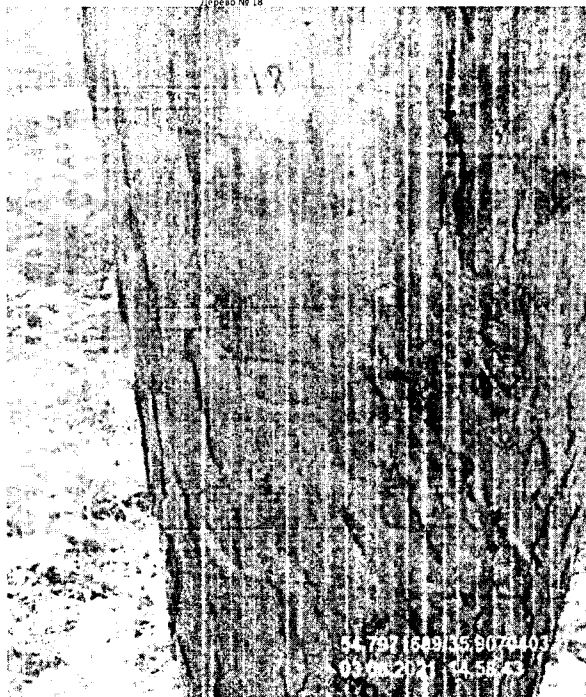
Arcezo Nº 16



Arcezo Nº 17



Arcezo Nº 18



Дерево № 19



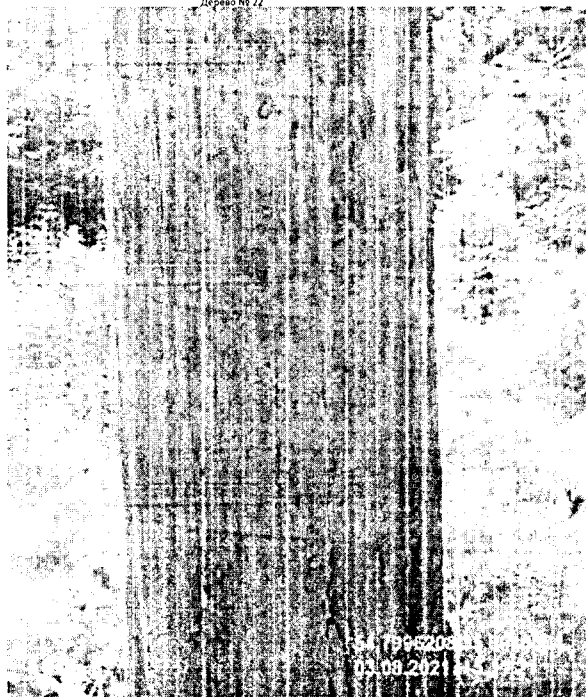
Дерево № 20



Дерево № 21



Дерево № 22



Дерево № 23



Дерево № 24



Дерево № 25



Дерево № 26



Дерево № 27



Дерево № 28



Дерево № 29



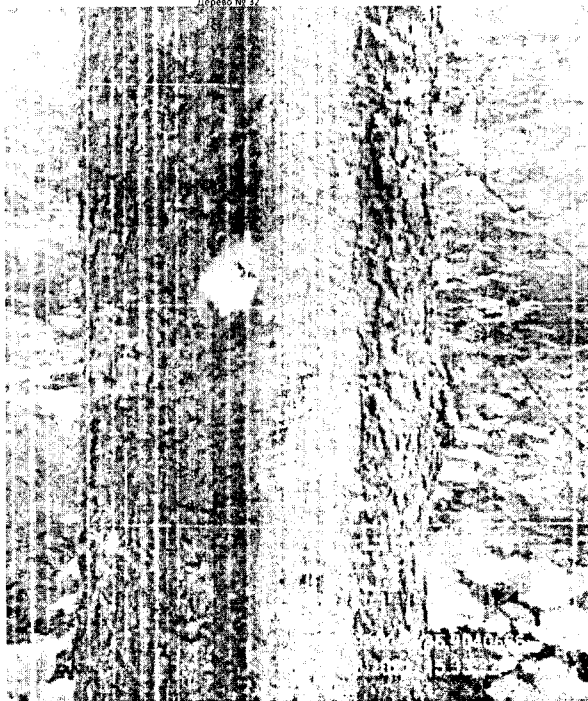
Дорого № 30



Дорого № 31



Дорого № 32



Дорого № 33



Дерево № 34



Дерево № 35



Дерево № 36



Дерево № 37





Дерево № 38



Дерево № 39



Дерево № 38



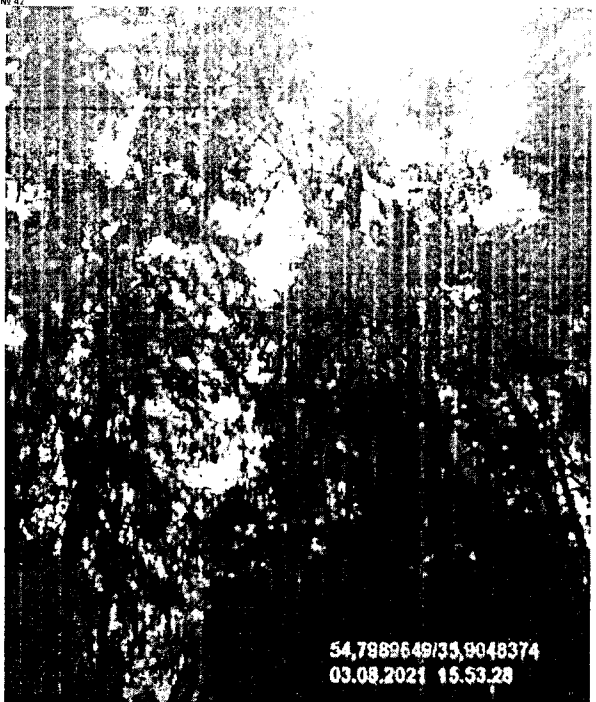
Дерево № 40



Дерево № 41



Дерево № 42



Дерево № 43



Дерево № 44



Таксационное описание

лесничество: КОНДРОВСКОЕ  
 Категория зашитности: ПАМЯТНИКИ ПРИРОДЫ

Н в:	Пло-	Состав,	Э л:	Д:	К:	Г:	В:	Тип:	П:	Запас	на	выделе,	м3	Хозяйственные
О:	шаль,	подрост,	Я:	И:	Л:	Р:	О:	О:	леса,	м3	л:			распоряжения
М:	д:	подлесок,	р:	С:	М:	В:	И:	тип:	л:		т:			
е:	га	почва	У:	С:	М:	В:	И:	тип:	л:		т:			
р:	е:	рельеф,	С:	М:	В:	И:	И:	тип:	л:		т:			
а:	е:	особенности	С:	М:	В:	И:	И:	тип:	л:		т:			
	р:	выдела	н:	т:	з:	з:	з:	услов:	а:	ст:	о:			
	а:		н:	т:	з:	з:	з:	услов:	а:	ст:	о:			
			н:	т:	з:	з:	з:	услов:	а:	ст:	о:			
			н:	т:	з:	з:	з:	услов:	а:	ст:	о:			

ПРОХ. РУБ. 3 ОЧ.  
10%

8 6,3 лесные культуры 1 С 55 26 28 3 2 1А КИС С2 , 8 400 2520 2520  
 10С+В  
 подлесок: ЛЩ Р ГУСТОЙ  
 рекреационная характеристика: тип ландшафта ЗАКР. ГОРИЗ. СОМЖН., класс эстетич. оценки-1, рекреационная оценка-ВЫСОКАЯ,  
 класс устойчивости биологической-1, класс устойчивости антропогенной-СРЕДНЯЯ, просматриваемость-ШЛОХАЯ,  
 стадия дигрессии-2

9 3,6 10С+Е+В 1 С 90 27 40 5 2 1 КИС С2 , 6 320 1152 1152 36 36 УБОРКА СУХОСТОЯ  
 подрост: 10Е (30) 6,0 м, 4,0 тыс. шт/га  
 подлесок: ЛЩ Р СРЕДНИЙ  
 рекреационная характеристика: тип ландшафта ЗАКР. ГОРИЗ. СОМЖН., класс эстетич. оценки-1, рекреационная оценка-ВЫСОКАЯ,  
 класс устойчивости биологической-1, класс устойчивости антропогенной-СРЕДНЯЯ, просматриваемость-ШЛОХАЯ,  
 стадия дигрессии-2  
 ПОЛНОТА НЕРАВНОМЕРНАЯ, НАСАЖДЕНИЕ РАЗНОВОЗРАСТНОЕ

10 5,9 лесные культуры 1 С 55 26 28 3 2 1А КИС С2 , 7 350 2065 2065 118  
 10С  
 единичные деревья С 90 28 40  
 подрост: 10Е (20) 4,0 м, 1,0 тыс. шт/га  
 подлесок: ЛЩ Р КУЛ СРЕДНИЙ  
 рекреационная характеристика: тип ландшафта ЗАКР. ГОРИЗ. СОМЖН., класс эстетич. оценки-1, рекреационная оценка-ВЫСОКАЯ,  
 класс устойчивости биологической-1, класс устойчивости антропогенной-СРЕДНЯЯ, просматриваемость-СРЕДНЯЯ,  
 стадия дигрессии-2

11 7,3 ЛАГЕРЬ ОТДЫХА рекреационная характеристика: тип ландшафта БЕЗ ДРЕВЕСН. РАСТ., класс эстетич. оценки-1, рекреационная оценка-ВЫСОКАЯ

12 1,3 ЛАНДШАФТНАЯ ПОЛЯНА рекреационная характеристика: тип ландшафта БЕЗ ДРЕВЕСН. РАСТ., класс эстетич. оценки-1, рекреационная оценка-ВЫСОКАЯ

13 ,9 ПРУД рекреационная характеристика: тип ландшафта БЕЗ ДРЕВЕСН. РАСТ., класс эстетич. оценки-1, рекреационная оценка-ВЫСОКАЯ

14 2,0 6С2С2В+Е 1 С 120 27 44 6 3 2 ЛСН С3 , 4 200 400 240 1 30 20 УБОРКА СУХОСТОЯ  
 26 С  
 Б

подрост: 10Е (35) 8,0 м, 5,0 тыс. шт/га  
 подлесок: ЛЩ Р ГУСТОЙ  
 рекреационная характеристика: тип ландшафта ПОЛУОТКР. ГРУП. РАЗ, класс эстетич. оценки-1, рекреационная оценка-ВЫСОКАЯ,  
 класс устойчивости биологической-2, класс устойчивости антропогенной-СРЕДНЯЯ, просматриваемость-ШЛОХАЯ, С ШЛОХА,  
 стадия дигрессии-2  
 ПОЛНОТА НЕРАВНОМЕРНАЯ, НАСАЖДЕНИЕ РАЗНОВОЗРАСТНОЕ, СОСТАВ НЕОДНОРОДНЫЙ, РАЗМЕЩЕНИЕ ПОДРОСТОВ ГРУПОВОЕ  
 селекционная оценка: НОРМАЛЬНЫЕ

15 2,4 лесные культуры 1 С 55 26 28 3 2 1А КИС С2 , 7 350 840 756  
 9С1Е+В 26 Е 25 28  
 подлесок: ЛЩ Р КУЛ СРЕДНИЙ

В ср-20.59

ГЛУ 10 "АЗЕРЖ НСКОЕ  
 Афиона Г. оценка-ВЫСОКАЯ,  
 ПРОХ. РУБ. 3 ОЧ.  
 М. И. И. В. Е. А